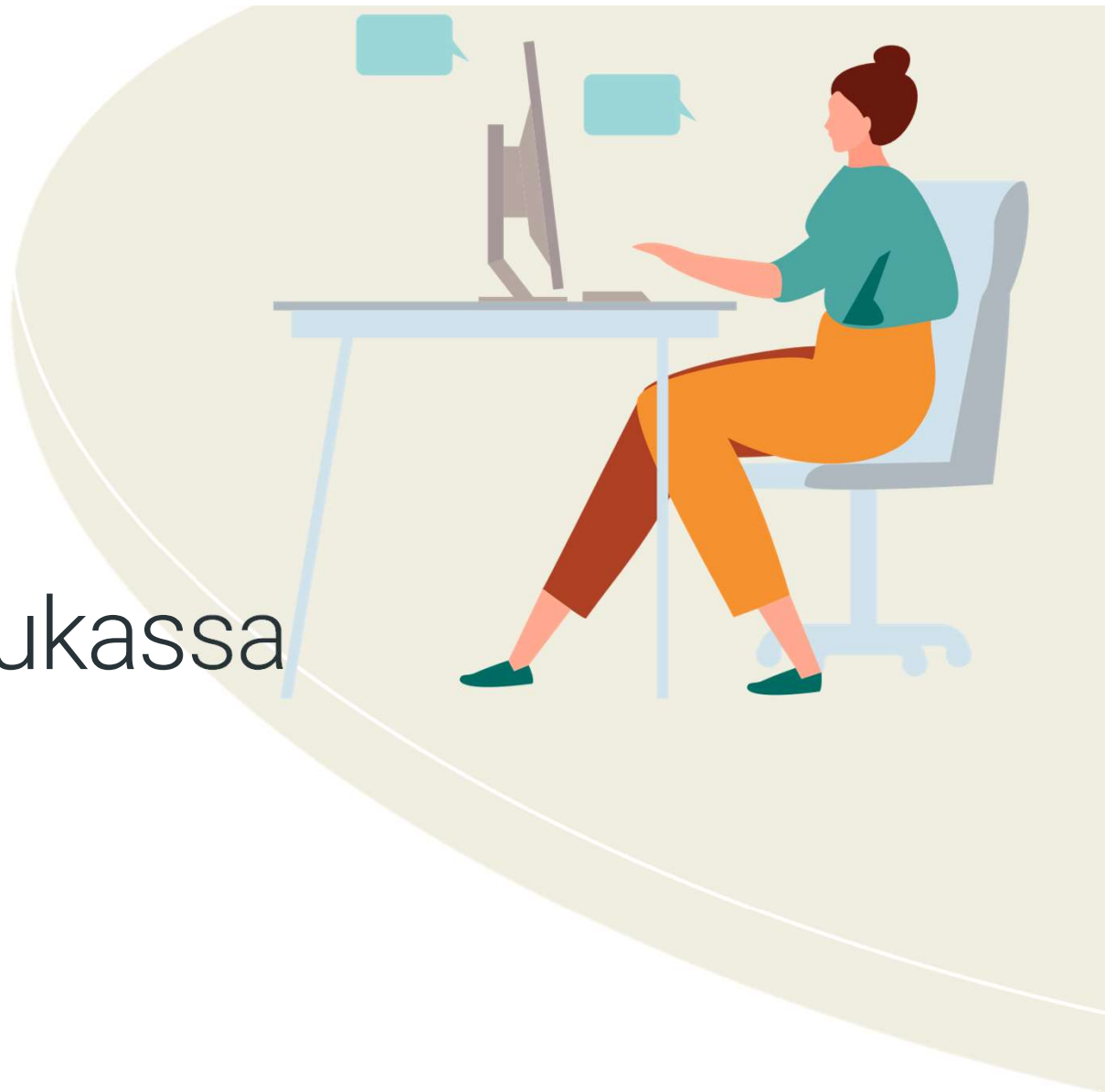




Kuidas Eesti Töötukassa tööandjat toetab?

2022. a



Vähenenud töövõimega töötajad meie hulgas

- Keskmiselt 37,7% elanikkonnast põeb mõnda pikaajalist haigust: diabeet, südame- ja veresoonkonna haigused, meeleoluhäired, stress, läbipõlemine jne.
- Tööturul on 674 800 inimest, kellest iga kuues on tervisepiiranguga, nende töövõime ei pruugi olla hinnatud.
- Meil on ligikaudu 97 000 vähenenud töövõimega inimest vanuses 16 aastat kuni pensioniiga.
- 66% osalise töövõimega inimestest töötab ja 15% on töötuna arvel.



Töövõime hindamine ja töövõimetoetus

- Alates 1. jaanuarist 2017. aastast hindab töövõimet ainult töötukassa.
- Töövõime hindamisel võetakse arvesse terviseseisundit ning sellest tulenevaid tegutsemise ja osaluse piiranguid.
- Hinnatakse inimese kehalist ja vaimset võimekust erinevates valdkondades.
- Töötukassa maksab osalise ja puuduva töövõime korral kliendile töövõimetoetust.



Sotsiaalmaksu hüvitamine ja palgatoetus



- Tööandja, kelle juures töötab vähenenud töövõimega töötaja, saab taotleda töötukassalt sotsiaalmaksu soodustust. Riik maksab töötukassa kaudu vähenenud töövõimega töötaja eest sotsiaalmaksu.
- Palgatoetuse eesmärk on toetada tööandjat pikaajalise töötu, noore, vähenenud töövõimega inimese, või hiljuti vanglast vabanenud isiku tööle rakendamisel.
- Palgatoetuse taotluse saab teha siis, kui töötaja on vähenenud töövõimega ja on olnud eelnevalt töötuna arvel vähemalt kuus kuud järjest või töötanud vahetult enne avatud tööturule tööle asumist kaitstud töö tingimustel.
- Palgatoetust makstakse 12 kuu jooksul, kui on tähtajatu leping. Tähtajalise töösuhte korral poole aja eest, aga mitte rohkem kui 12 kuu eest. 50% bruto töötasust, aga mitte rohkem kui töötasu alammäär.

Töötamiseks vajalik abivahend



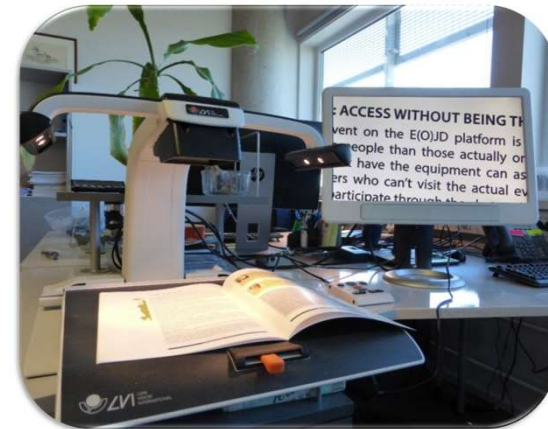
- Töötukassa annab töötajale tasuta kasutada tööalase abivahendi, kui tööülesannete täitmine tööandja vahenditega on töötaja puude või vähenenud töövõime tõttu takistatud.
- Töötamiseks vajalik abivahend on vahend, milleta inimesel ei ole oma puude või vähenenud töövõime tõttu võimalik tööülesandeid täita.
- Tööalase abivahendiga ei saa asendada puuduvaid või nõuetele mittevastavaid töövahendeid. Nõuetekohase töökeskkonna ja vajalikud töövahendid tagab töötajale tööandja.
- Teenust võib saada töötaja:
 - ✓ kelle töövõime on vähenenud – tal on puue või püsiv töövõimetus või osaline või puuduv töövõime
 - ✓ kes vajab sellest tulenevalt oma tööülesannete täitmiseks abivahendit, mida tavapäraselt sellel töökohal töötades vaja ei ole.
- Töötukassa soetab töötaja vajadustele vastava töötamiseks vajaliku abivahendi ning annab selle tasuta kasutada kuni töötaja töösuhte lõpuni. Abivahendi omanik on töötukassa.

Näited

- Ühe käega klient, kes asus tööle puiduettevõttesse. Kliendil on takistatud naela, haamri ja akudrelli kasutamine ning talle võimaldati töötamiseks vajalike abivahenditena akulintkruvikeeraja, naelapüstol ja balanssiir (tõsteseade). Võib öelda, et need on abiks igale töötajale, aga temale hädavajalikud.



- Lugemisteleviisoriga saab suurendada paber kandjal teksti kuni 90x, muuta kontrasti, lisada abijoone, mis aitaks erinevate nägemisega seotud vajadustega töötajaid.



- Kui töötaja vajab erisugust või oluliselt suuremat monitори nägemispuudest tulenevalt, siis on töötukassa võimaldanud töötamiseks vajaliku abivahendina ka monitore.

Tööruumide ja -vahendite kohandamine

- Töötukassa hüvitab tööandjale töötaja töökoha ligipääsetavaks ja kasutatavaks kohandamise kulu, kui puudega või vähenenud töövõimega töötajal on raske pääseda oma tööruumidesse või kasutada ettenähtud töövahendeid.
- Kui töötaja töökeskkond ja -vahendid vastavad nõuetele, kuid talle sobiva töökeskkonna loomine põhjustab tööandjale olulisi lisakulutusi, saab töötukassa hüvitada tööruumi või -vahendi kohandamise kulu 50 – 100% ulatuses.
- Kohandamiskulud saab hüvitada tööandjale, kelle töötaja töövõime on vähenenud – tal on puue või püsiv töövõimetus või osaline või puuduv töövõime, ja kui töötaja töösuhe on tähtajatu või tähtajaga vähemalt kaks aastat.
- Teenuse osutamine:
- Tööandja esitab töötukassale avalduse teenuse taotlemiseks.
- Töötukassa kaalub kohanduse hüvitamist ning sõlmib tööandjaga lepingu.
- Tööandja kohandab töökoha.



Näited

- Töökoha kohandamise raames võib näiteks:
 - ✓ ehitada hoone sissepääsu juurde kaldtee või paigaldada trepitõstuki,
 - ✓ automatiseerida sissepääsude avamismehhanismid ja laiendada ukseavasid,
 - ✓ muuta töötasapindade kõrgust vms.
- Kassa kohandus kaupluses:
 - Kuna kassa kõrgused ei olnud muudetavad, siis tuli ratastoolis töötajale kassa tagust ala kohandada, et ta saaks õigel kõrgusel tööd teha.



Tööandjate teavitamine ja nõustamine

- Üle-eestilised teavitussüritused veebikeskkonnas tööandjatele tasuta.
- Erinevad terviseteemad, praktilised näited ja kogemuslood.
- Ettevõttepõhised seminarid,
- koolitused,
- praktikumid,
- kogemuslood,
- individuaalsed nõustamised.
- Teenust tutvustav video:

<https://www.youtube.com/watch?v=LG5Bht0oH3k&t=2s>





Aitäh!

Kristi Uusmaa
Tööandjate teavitamise ja nõustamise teenuse juht
tooandjad.noustajad@tootukassa.ee

