





## Redeli kasutamise meelespea

Enne redeli kasutamist mõtle, kas see on kõrguses töötamiseks ainuvõimalik vahend. Redel võib ajutisel kõrgtööl olla töötamiskohaks üksnes erandjuhul, kui valik ohutumate töövahendite kasuks ei õigusta end vähese ohu, lühikese kasutusaja või kohapealsete olude tõttu, mida ei saa muuta.

**Üldjuhul ei tohi redelil töötada kõrgemal kui 5 meetrit aluspinnast.**



Ohutuse tagamiseks peab töövahend olema töökorras. Kõik redeli elemendid peavad olema heas seisukorras ja kinnitatud.

**Redeli astmed peavad olema horisontaalasendis, ükski aste ei tohi olla vahelt puudu.**





Redeli peab töötamise ajaks paigutama kindlalt tugevale, sobiva suurusega liikumatule alusele. Toetuspind, olgu see siis pinnas või põrand, peab olema stabiilne ega tohi põhjustada redeli libisemist. Talvel väljas libedal pinnal töötades tuleb redeli toetuspunktid varustada libisemisvastaste vahenditega, näiteks naeltega.

**Kui toetuspind on libe (märg, õline, jäine, liivane, prahine, rasvane vms), tuleb see enne redeli püstitamist puhastada.**

**OHTLIK!**



Muljutud või mõranenud postidega redeli kasutamine on keelatud. Iga post tuleb toestada kindlalt ja ühtmoodi.

**Sõltuvalt toetuspinnast tuleb valida redeliotsa materjal ja kuju.**



**OHTLIK!**

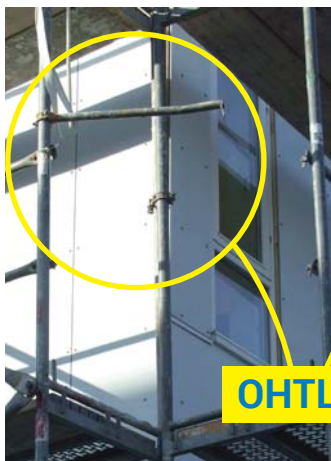




## Tellingu kasutamise meelespea

Tellingud peavad olema varustatud turvaliste piirete või muude efektiivsete tõketega kõikjal, kus on oht kukkuda üle 2 meetri kõrguselt ümbritsevale alusele.

**Piirded peavad olema kinnitatud tootja kasutusjuhendi järgi.**



**OHTLIK!**

**Tellingutel töötades tuleb töölavade luugid hoida suletuna.**

**Tellinguelemendid peavad olema terved ja kompleksed.**



**OHTLIK!**



**Tellingulaudis peab olema vastupidavast materjalist ning kinnitatud tootja kasutusjuhendi järgi.**

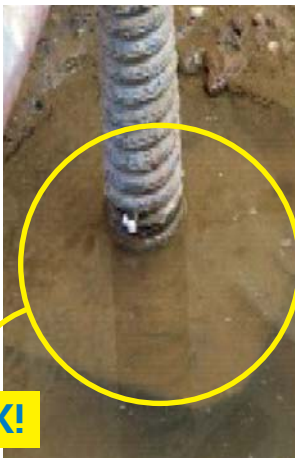


**OHTLIK!**

Telling peab olema ankurdatud püsiva konstruktsiooni, näiteks müüritise külge. Seina ja tellingu vahe ei tohi ületada 30 sentimeetrit.

**Kui tellingulaudise ja fassaadi vahemaa on üle 30 sentimeetri, peavad tellingud olema varustatud sisemiste piiretega.**

**Pinnas, millele tellingud paigutatakse, peab olema tasandatud ja tambitud. Sellelt tuleb tagada sajuvee ärajuhtimine.**



**OHTLIK!**



## Tööelu tekitab küsimusi?

VAATA Tööinspektsiooni kodulehele [www.ti.ee](http://www.ti.ee)  
ja Tööelu portaali [www.tööelu.ee](http://www.tööelu.ee)

HELISTA juristi infotelefonile **640 6000**  
igal tööpäeval kella 9–15

KIRJUTA [jurist@ti.ee](mailto:jurist@ti.ee)

© Tööinspektsioon, 2014



Euroopa Liit  
Euroopa Sotsiaalfond



Eesti tuleviku heaks

**TÖÖELU**

[www.tööelu.ee](http://www.tööelu.ee)